

DGA L4 7 16 MFA (929 148)

- Bezúdržbový kombinovaný svodič (vysoký svodový výkon a nízká ochranná úroveň)
- Vysoký přenosový a PIM výkon
- Instalace na rozhraní zón ochrany před bleskem LPZ 0_A - 2 a vyšších



Zobrazení je nezávazné

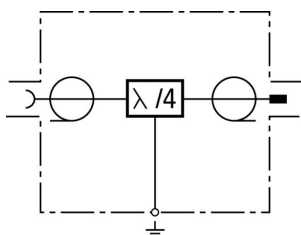
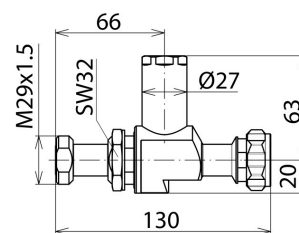


Schéma vnitřního zapojení DGA L4 7 16 MFA



Rozměry DGA L4 7 16 MFA

Kombinované svodiče s bezúdržbovou technologií Lambda/4 pro multifrekvenční zařízení (multi-carrier systems). Svodiče mohou svádět velmi vysoké bleskové proudy. Neumožňují dálkové napájení po coax. kabelu, jelikož pro nízkofrekvenční signály tvoří galvanický zkrat. Širokopásmové připojení pro služby 4 + 3G a LTE.

Typ	DGA L4 7 16 MFA
Obj. č.	929 148
Třída svodiče	TYPE 1 P1
Nejvyšší provozní napětí DC (U _c)	0 V
Jmenovitý proud (I _n)	0 A
Nejvyšší přenesený výkon	1500 W
D1 bleskový proud (10/350 μs) (I _{imp})	40 kA
C2 jmenovitý impulzní proud (8/20 μs) (I _n)	80 kA
Ochranná úroveň při I _n C2 (U _p)	≤ 300 V
Frekvenční rozsah	690 MHz - 2,7 GHz
Vložený útlum	≤ 0,1 dB
Zpětný útlum	≥ 28 dB
Impedance (Z)	50 ohmů
Intermodulace	typicky -160 dBc @ 2*43 dBm
Rozsah provozních teplot (T _U)	-40 °C ... +85 °C
Krytí	IP 67
Připojení	zdířka 7/16 / zástrčka 7/16
Uzemnění přes	průchodku Ø 29,5 mm nebo uzemňovací šroub M8
Materiál těla přístroje	mosaz, rařinovaný povrch s pokovením
Barva	bez barevné úpravy
Zkušební normy	IEC 61643-21/ČSN EN 61643-21
Váha	448 g
Číslo celního sazebníku (Kombinovanou Nomenklaturu EU)	85366910
GTIN (EAN)	4013364157163
PU	1 ks

Vyhrazujeme si právo provést změny parametrů, konfiguraci a technologie, rozměrů, hmotnosti či materiálu z důvodu technického pokroku. Veškerá zobrazení jsou nezávazná.